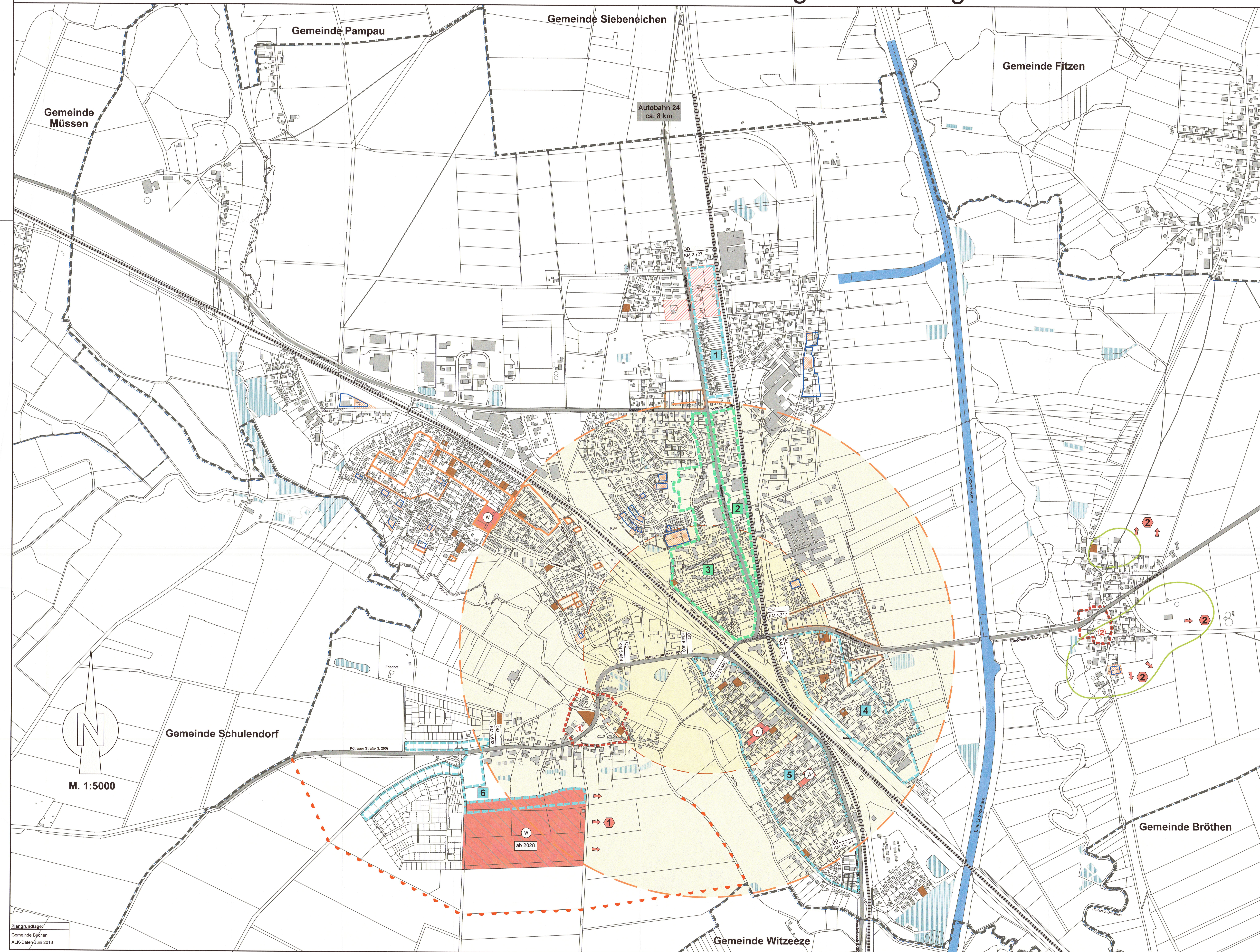


1. Fortschreibung des Ortsentwicklungskonzeptes der Gemeinde Büchen

"Wohnbauliche Siedlungsentwicklung"



Legende "Wohnbauliche Entwicklungspotenziale"

Kurzfristige Bebauungsmöglichkeiten

- unbebaute Baufenster in bestehenden B-Plänen
- Wohnbauliche Entwicklung /Bebauungsplan in Aufstellung
- Baulücken gem. § 34 BauGB

Mittel- bis langfristige Bebauungsmöglichkeiten (1-5 Jahre)

Darstellung Flächennutzungsplan, Wohnbaufläche

Hinweis:
Der anvisierte Umsetzungszeitraum betrifft nicht die offenen Entwicklungspotenziale der 27. Änderung des Flächennutzungsplanes im Bereich Pötrau.

Definierte Entwicklungsbereiche der Gemeinde

- potenzielle wohnbauliche Verdichtungsgebiete mit Nummer
- Räumlich ermittelte Nachverdichtungsgebiete (Grundlage: ALK und Planungsrecht)
- Überschlägig ermittelte Nachverdichtungsgebiete (Grundlage: Luftbild)
- langfristige Siedlungsentwicklung mit Nr.
- zentraler Bereich besondere Konzentration / Verdichtung (Radius 500 und 1000 m, Ausgangspunkt ZOB)
- Ortsbildprägende Bereiche mit Nr.
- Festlegung Grenze Siedlungsrand

Auswertung Bestandsituation

- Geruchsemission gem. GIRL-Grenze >10 % Jahresstunden (schematische Darstellung)
- Gemeindegrenze
- Ortsdurchfahrtsgrenze
- Wasserflächen

- 1 verdichtete wohnbauliche Entwicklung
- 2 Berücksichtigung einer barrierearmen wohnbaulichen Entwicklung
- 3 Berücksichtigung einer barrierearmen wohnbaulichen Entwicklung
- 4 verdichtete wohnbauliche Entwicklung
- 5 verdichtete wohnbauliche Entwicklung
- 6 verdichtete wohnbauliche Entwicklung

- Schlüsselprojekte der kommenden Jahre auf Grundlage der 1. Fortschreibung des Ortsentwicklungskonzeptes der Gemeinde Büchen**
- Stärkung der Nachverdichtung im Quartier "Am Steinaut" / "An den Mooswiesen"
 - Entwicklung Verdichtungsgebiete "Möllner Straße" / "Bahnhofstraße" / "Lauenburger Straße"
 - Stärkung Wohnbauflächen mit sozialer Wohnraumförderung

Ausfertigervermerk

Die Gemeindevertretung der Gemeinde Büchen hat in der Sitzung am 25.04.2023 die 1. Fortschreibung des Ortsentwicklungskonzeptes bestehend aus den Themenkarten:

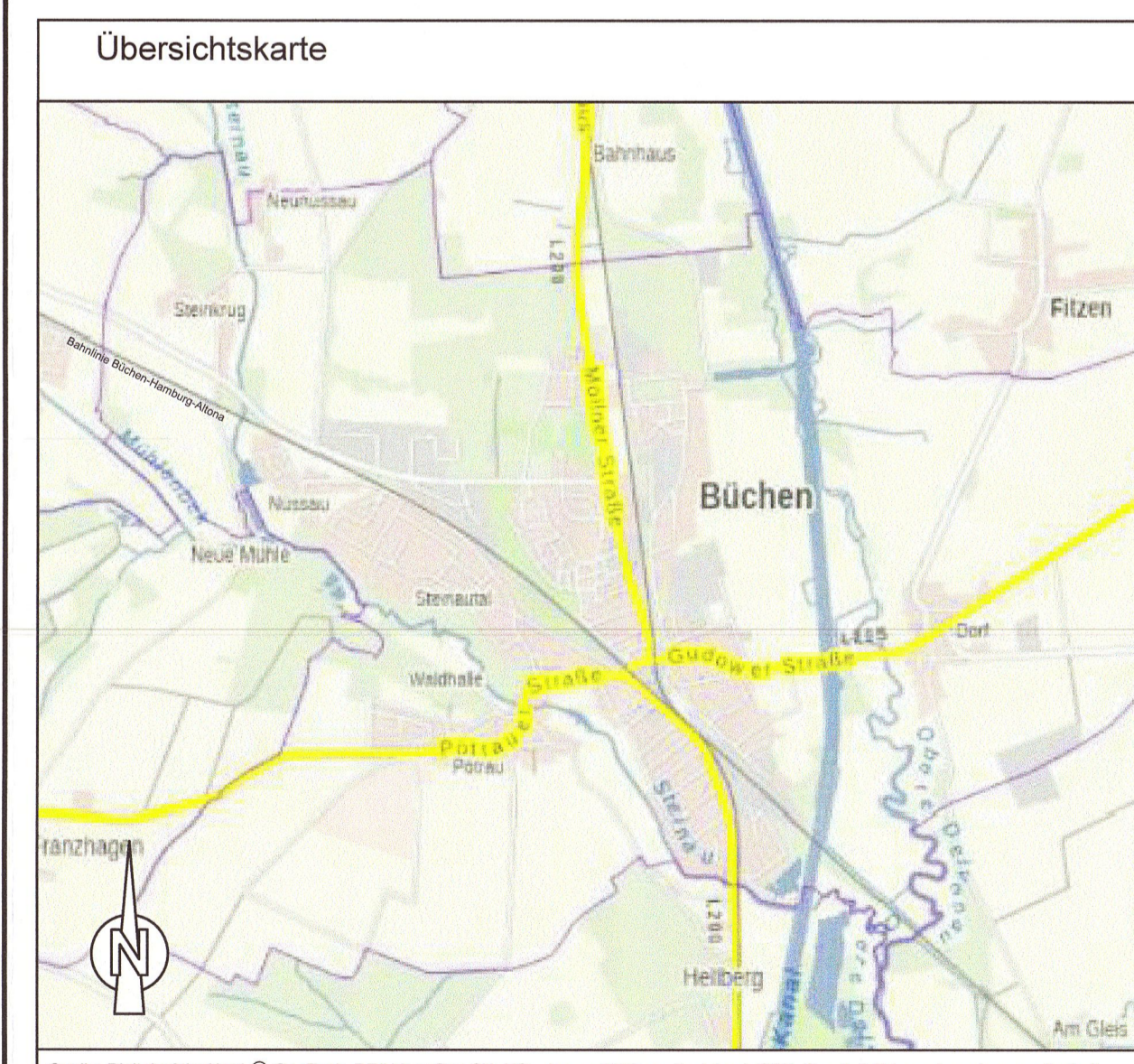
- Naturräume und Schutzgebiete,
- Soziale Infrastruktur,
- Wohnbauliche Siedlungsentwicklung,
- Gewerbliche Entwicklungspotenziale,
- Entwicklung - Büchen wird grün,
- Verkehrliche Infrastruktur und Mobilität

und dem Erläuterungsbericht mit den Baulandbeschlüssen beschlossen.

Die Themenkarte "Wohnbauliche Siedlungsentwicklung" wird hiermit ausfertigt und ist bekannt zu machen.

Büchen, den 01.05.2023

 Der Bürgermeister



1. Fortschreibung des Ortsentwicklungskonzeptes der Gemeinde Büchen "Wohnbauliche Siedlungsentwicklung"

M. 1:5000

