


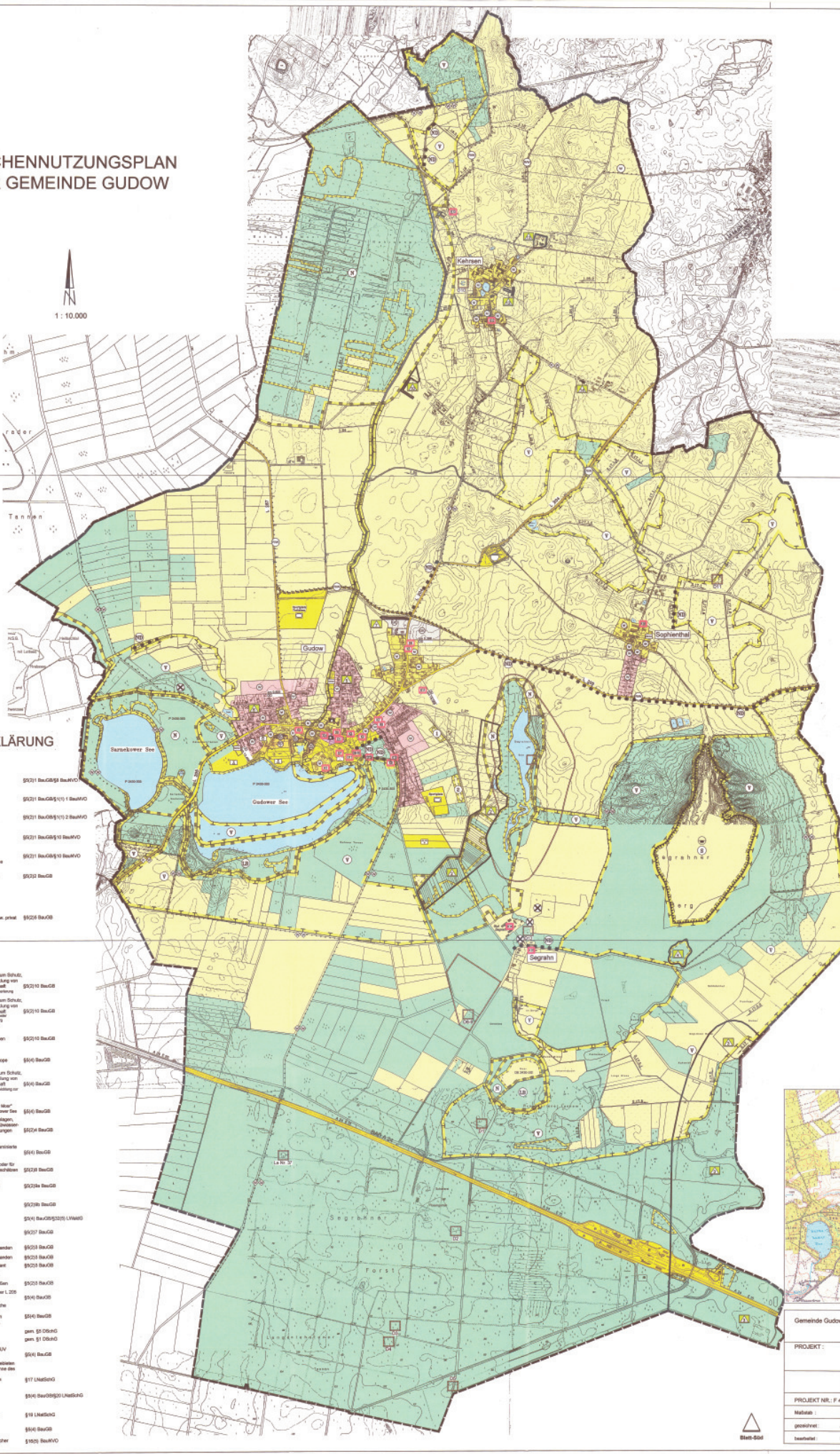


FLÄCHENNUTZUNGSPLAN DER GEMEINDE GUDOW

1:10.000

ZEICHENERKLÄRUNG

-  Gemeindegrenze
-  Gewerbegebiet § 9(2) BauGB/§ 8a BauVO
-  Wohnbaufläche § 9(1) BauGB/§ 11 BauVO
-  Gemischte Baufläche § 9(2) BauGB/§ 12 BauVO
-  Sondergebiet, die der Erhaltung dienen § 9(2) BauGB/§ 10 BauVO
-  Sondergebiet, die der Erhaltung dienen § 9(2) BauGB/§ 10 BauVO
-  Kirche § 9(2) BauGB
-  Schule § 9(2) BauGB
-  Grünflächen / öffentlich bzw. privat § 9(2) BauGB
-  Sportplatz / öffentlich § 9(2) BauGB
-  Parkanlage / privat § 9(2) BauGB
-  Friedhof / öffentlich § 9(2) BauGB
-  Flächen für Maßnahmen zum Schutz, zur Pflege und zur Entwicklung von Boden, Natur und Landschaft § 9(2) BauGB
-  Flächen für Maßnahmen zum Schutz, zur Pflege und zur Entwicklung von Boden, Natur und Landschaft § 9(2) BauGB
-  Flächen für den öffentlichen Baugebiet § 9(2) BauGB
-  Geschützt geschützte Biotope § 9(4) BauGB
-  Flächen für Maßnahmen zum Schutz, zur Pflege und zur Entwicklung von Boden, Natur und Landschaft § 9(2) BauGB
-  Natur 2000 § 9(4) BauGB
-  Flächen für Maßnahmen zum Schutz, zur Pflege und zur Entwicklung von Boden, Natur und Landschaft § 9(2) BauGB
-  Verbotswahlflächen für kontaminierte Standortsituationen § 9(4) BauGB
-  Flächen für Abgaben oder für die Gewinnung von Bodenschätzen § 9(2) BauGB
-  Flächen für Landwirtschaft § 9(2) BauGB
-  Flächen für Wald § 9(2) BauGB
-  Verkehrsflächen § 9(4) BauGB/§ 12(5) LfNBauG
-  Wasserflächen § 9(2) BauGB
-  Rad- u. Wanderweg / vorhanden § 9(2) BauGB
-  Rad- u. Wanderweg / vorhanden § 9(2) BauGB
-  Rad- u. Wanderweg / geplant § 9(2) BauGB
-  Sonstige überörtliche und örtliche Hauptverkehrsstraßen § 9(2) BauGB
-  Landgrenze § 9(2) BauGB
-  Kulturbauwerke § 9(2) BauGB
-  Kulturdenkmale § 9(2) BauGB
-  Umgestaltung von Schutzgebieten und Schutzbeständen in Sinne des Landschaftsplanung § 17 LfNBauG
- Geschützter Landschaftsbestandteil § 9(4) BauGB/§ 12(5) LfNBauG
- geschützte Naturdenkmale § 19 LfNBauG
- Klimarelevante Ökosysteme § 9(4) BauGB
- Abgrenzung intensiver Nutzung § 9(2) BauVO



VERFAHRENSMERKTE

1. Aufgefordert aufgrund des Auftragsvertrages über die Gemeindeverwaltung von 15.10.1994. Die ursprüngliche Bekanntmachung des Auftragsvertrages erfolgte durch Auslegung in den Baurausschussräumen vom 02.10.2003 bis zum 02.11.2003
2. Die vollständige Beteiligungsfrist nach § 3 Abs. 3 Satz 1 BauGB wurde am 28.09.2003 ausgedehnt
3. Die von der Planung beschriebenen Tätigkeiten der Gemeindeverwaltung wurden im Rahmen von §§ 18, 19, 20, 21, 22, 23, 24, 25, 26, 27, 28, 29, 30, 31, 32, 33, 34, 35, 36, 37, 38, 39, 40, 41, 42, 43, 44, 45, 46, 47, 48, 49, 50, 51, 52, 53, 54, 55, 56, 57, 58, 59, 60, 61, 62, 63, 64, 65, 66, 67, 68, 69, 70, 71, 72, 73, 74, 75, 76, 77, 78, 79, 80, 81, 82, 83, 84, 85, 86, 87, 88, 89, 90, 91, 92, 93, 94, 95, 96, 97, 98, 99, 100, 101, 102, 103, 104, 105, 106, 107, 108, 109, 110, 111, 112, 113, 114, 115, 116, 117, 118, 119, 120, 121, 122, 123, 124, 125, 126, 127, 128, 129, 130, 131, 132, 133, 134, 135, 136, 137, 138, 139, 140, 141, 142, 143, 144, 145, 146, 147, 148, 149, 150, 151, 152, 153, 154, 155, 156, 157, 158, 159, 160, 161, 162, 163, 164, 165, 166, 167, 168, 169, 170, 171, 172, 173, 174, 175, 176, 177, 178, 179, 180, 181, 182, 183, 184, 185, 186, 187, 188, 189, 190, 191, 192, 193, 194, 195, 196, 197, 198, 199, 200, 201, 202, 203, 204, 205, 206, 207, 208, 209, 210, 211, 212, 213, 214, 215, 216, 217, 218, 219, 220, 221, 222, 223, 224, 225, 226, 227, 228, 229, 230, 231, 232, 233, 234, 235, 236, 237, 238, 239, 240, 241, 242, 243, 244, 245, 246, 247, 248, 249, 250, 251, 252, 253, 254, 255, 256, 257, 258, 259, 260, 261, 262, 263, 264, 265, 266, 267, 268, 269, 270, 271, 272, 273, 274, 275, 276, 277, 278, 279, 280, 281, 282, 283, 284, 285, 286, 287, 288, 289, 290, 291, 292, 293, 294, 295, 296, 297, 298, 299, 300, 301, 302, 303, 304, 305, 306, 307, 308, 309, 310, 311, 312, 313, 314, 315, 316, 317, 318, 319, 320, 321, 322, 323, 324, 325, 326, 327, 328, 329, 330, 331, 332, 333, 334, 335, 336, 337, 338, 339, 340, 341, 342, 343, 344, 345, 346, 347, 348, 349, 350, 351, 352, 353, 354, 355, 356, 357, 358, 359, 360, 361, 362, 363, 364, 365, 366, 367, 368, 369, 370, 371, 372, 373, 374, 375, 376, 377, 378, 379, 380, 381, 382, 383, 384, 385, 386, 387, 388, 389, 390, 391, 392, 393, 394, 395, 396, 397, 398, 399, 400, 401, 402, 403, 404, 405, 406, 407, 408, 409, 410, 411, 412, 413, 414, 415, 416, 417, 418, 419, 420, 421, 422, 423, 424, 425, 426, 427, 428, 429, 430, 431, 432, 433, 434, 435, 436, 437, 438, 439, 440, 441, 442, 443, 444, 445, 446, 447, 448, 449, 450, 451, 452, 453, 454, 455, 456, 457, 458, 459, 460, 461, 462, 463, 464, 465, 466, 467, 468, 469, 470, 471, 472, 473, 474, 475, 476, 477, 478, 479, 480, 481, 482, 483, 484, 485, 486, 487, 488, 489, 490, 491, 492, 493, 494, 495, 496, 497, 498, 499, 500, 501, 502, 503, 504, 505, 506, 507, 508, 509, 510, 511, 512, 513, 514, 515, 516, 517, 518, 519, 520, 521, 522, 523, 524, 525, 526, 527, 528, 529, 530, 531, 532, 533, 534, 535, 536, 537, 538, 539, 540, 541, 542, 543, 544, 545, 546, 547, 548, 549, 550, 551, 552, 553, 554, 555, 556, 557, 558, 559, 560, 561, 562, 563, 564, 565, 566, 567, 568, 569, 570, 571, 572, 573, 574, 575, 576, 577, 578, 579, 580, 581, 582, 583, 584, 585, 586, 587, 588, 589, 590, 591, 592, 593, 594, 595, 596, 597, 598, 599, 600, 601, 602, 603, 604, 605, 606, 607, 608, 609, 610, 611, 612, 613, 614, 615, 616, 617, 618, 619, 620, 621, 622, 623, 624, 625, 626, 627, 628, 629, 630, 631, 632, 633, 634, 635, 636, 637, 638, 639, 640, 641, 642, 643, 644, 645, 646, 647, 648, 649, 650, 651, 652, 653, 654, 655, 656, 657, 658, 659, 660, 661, 662, 663, 664, 665, 666, 667, 668, 669, 670, 671, 672, 673, 674, 675, 676, 677, 678, 679, 680, 681, 682, 683, 684, 685, 686, 687, 688, 689, 690, 691, 692, 693, 694, 695, 696, 697, 698, 699, 700, 701, 702, 703, 704, 705, 706, 707, 708, 709, 710, 711, 712, 713, 714, 715, 716, 717, 718, 719, 720, 721, 722, 723, 724, 725, 726, 727, 728, 729, 730, 731, 732, 733, 734, 735, 736, 737, 738, 739, 740, 741, 742, 743, 744, 745, 746, 747, 748, 749, 750, 751, 752, 753, 754, 755, 756, 757, 758, 759, 760, 761, 762, 763, 764, 765, 766, 767, 768, 769, 770, 771, 772, 773, 774, 775, 776, 777, 778, 779, 780, 781, 782, 783, 784, 785, 786, 787, 788, 789, 790, 791, 792, 793, 794, 795, 796, 797, 798, 799, 800, 801, 802, 803, 804, 805, 806, 807, 808, 809, 810, 811, 812, 813, 814, 815, 816, 817, 818, 819, 820, 821, 822, 823, 824, 825, 826, 827, 828, 829, 830, 831, 832, 833, 834, 835, 836, 837, 838, 839, 840, 841, 842, 843, 844, 845, 846, 847, 848, 849, 850, 851, 852, 853, 854, 855, 856, 857, 858, 859, 860, 861, 862, 863, 864, 865, 866, 867, 868, 869, 870, 871, 872, 873, 874, 875, 876, 877, 878, 879, 880, 881, 882, 883, 884, 885, 886, 887, 888, 889, 890, 891, 892, 893, 894, 895, 896, 897, 898, 899, 900, 901, 902, 903, 904, 905, 906, 907, 908, 909, 910, 911, 912, 913, 914, 915, 916, 917, 918, 919, 920, 921, 922, 923, 924, 925, 926, 927, 928, 929, 930, 931, 932, 933, 934, 935, 936, 937, 938, 939, 940, 941, 942, 943, 944, 945, 946, 947, 948, 949, 950, 951, 952, 953, 954, 955, 956, 957, 958, 959, 960, 961, 962, 963, 964, 965, 966, 967, 968, 969, 970, 971, 972, 973, 974, 975, 976, 977, 978, 979, 980, 981, 982, 983, 984, 985, 986, 987, 988, 989, 990, 991, 992, 993, 994, 995, 996, 997, 998, 999, 1000



Gemeinde Gudow

BSK BSK BSK

PROJEKT: Gemeinde Gudow
Katasteramt Gudow

Flächennutzungsplan

PROJEKT NR.: F 413-04	Mitte im April 2003
Maßstab: 1:10.000	gezeichnet: Juni 2002 / Jan. 2003
gezeichnet: April 2002	gezeichnet: April 2002 / Feb. 2003
gezeichnet: April 2002	gezeichnet: April 2002 / März 2003
gezeichnet: April 2002	gezeichnet: April 2002 / Mai 2003
gezeichnet: April 2002	gezeichnet: April 2002 / Juni 2003
gezeichnet: April 2002	gezeichnet: April 2002 / Juli 2003
gezeichnet: April 2002	gezeichnet: April 2002 / Aug. 2003
gezeichnet: April 2002	gezeichnet: April 2002 / Sept. 2003
gezeichnet: April 2002	gezeichnet: April 2002 / Okt. 2003
gezeichnet: April 2002	gezeichnet: April 2002 / Nov. 2003
gezeichnet: April 2002	gezeichnet: April 2002 / Dez. 2003
gezeichnet: April 2002	gezeichnet: April 2002 / Jan. 2004
gezeichnet: April 2002	gezeichnet: April 2002 / Feb. 2004