

# VORHABEN- UND ERSCHLIEßUNGSPLAN

zum Vorhabenbezogenen Bebauungsplan Nr. 15 der Gemeinde Gudow für das Gebiet "Teil des Ortes Kehrser, östlich der "Kastanienallee", südwestlich der Straße "Grotn Felln"

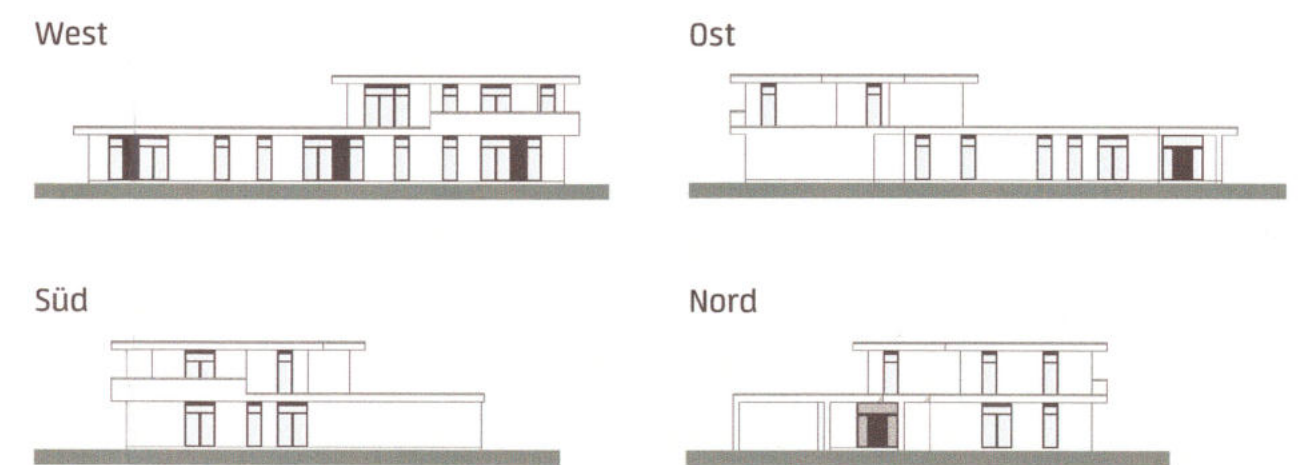
M 1:500  
Stand: 04. Mai 2022



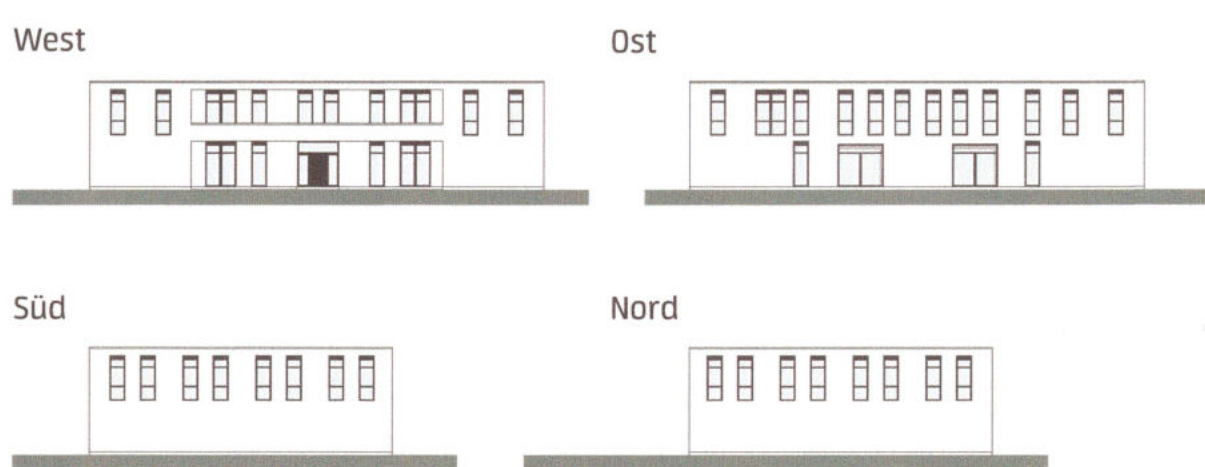
### ERLÄUTERUNG

- 1 Offene Wasserhaltung  
Vorflut für Gebäude 1 - Kapazität ca. 90m<sup>3</sup>  
Überlauf in Zisterne - 2 -
- 2 Zisterne  
Kapazität ca. 100m<sup>3</sup>  
Brauchwasserentnahme
- 3 Offene Wasserhaltung  
Vorflut für Gebäude 2 sowie Stellplatzanlage  
Gebäude 1 - Kapazität ca. 350m<sup>3</sup>
- 4 Flächenversickerung der Stellplätze  
Versickerungsmulden zwischen den PV-Anlagen
- 5 Zulaufbereich  
Ausbildung: Steinig kiesig
- 6 Notüberlauf  
Tiefpunkt
- 7 Trafostation  
gem. Angaben des Versorgers
- 8 Windkraftanlage - Bestand
- 9 Standort - Klimaanlage

### ANSICHTEN - Gebäude 2 - mit Stellplatzanlage



### ANSICHTEN - Gebäude 1



### ANSICHT - Photovoltaikanlage



### BAUHERR

CSN-Solution e.K. Stephan Rakowski  
Kastanienallee 11 - 23899 Gudow



Inhaber:  
Tom-Bastian Lütjhe

Neuengörser Straße 4c  
23818 Neuengörs

mail: office@planungsbureoluethje.com  
mobil: 0176-20526067  
office: 04550-9790990

### AUSFERTIGUNGSVERMERK

Der Vorhaben- und Erschließungsplan des Vorhabenbezogenen Bebauungsplanes Nr. 15 der Gemeinde Gudow wird hiermit ausgefertigt und ist bekannt zu machen.

Gudow, den 27.09.2022



*[Signature]*  
Bürgermeisterin