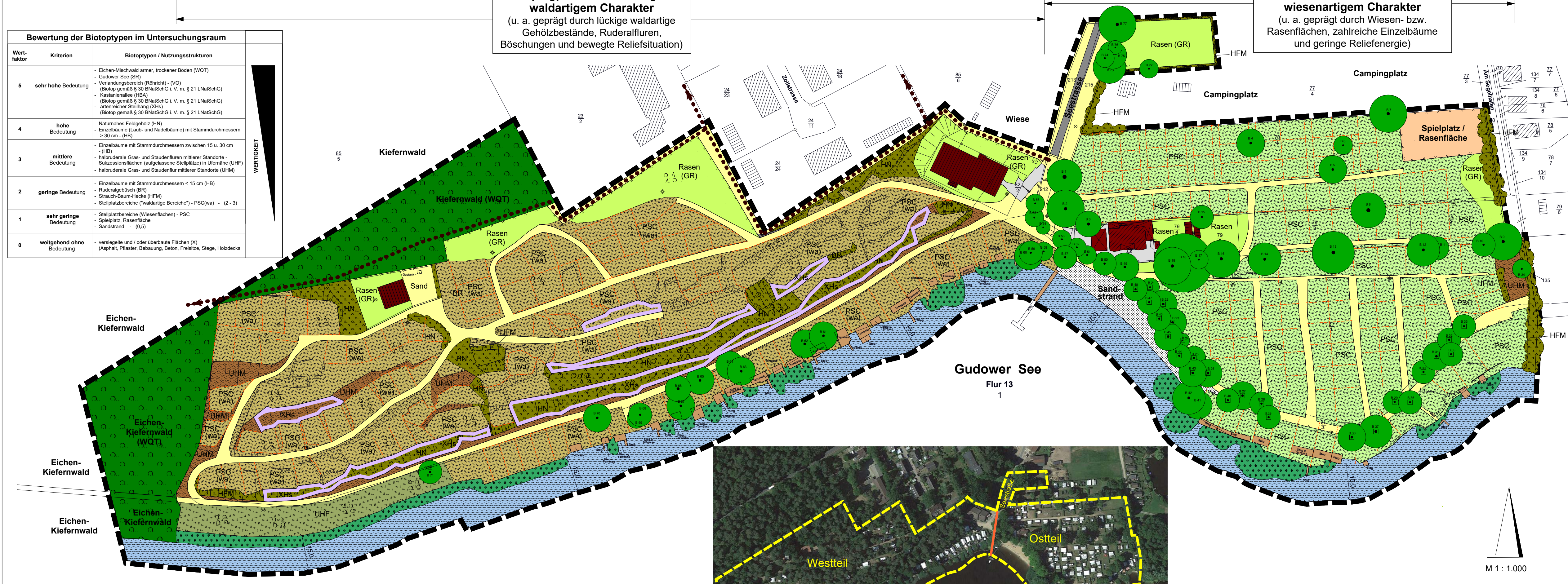


**Campingplatz mit überwiegend waldartigem Charakter**  
(u. a. geprägt durch lückige waldartige Gehölzbestände, Ruderalfluren, Böschungen und bewegte Reliefsituation)

**Campingplatz mit überwiegend wiesenartigem Charakter**  
(u. a. geprägt durch Wiesen- bzw. Rasenflächen, zahlreiche Einzelbäume und geringe Reliefenergie)

Bewertung der Biotoptypen im Untersuchungsraum		
Wertfaktor	Kriterien	Biotoptypen / Nutzungsstrukturen
5	sehr hohe Bedeutung	- Eichen-Mischwald armer, trockener Böden (WQT) - Gudower See (SR) - Verlandungsbereich (Röhricht) - (VO) (Biotop gemäß § 30 BNatSchG i. V. m. § 21 LNatSchG) - Kastanienallee (HBA) (Biotop gemäß § 30 BNatSchG i. V. m. § 21 LNatSchG) - artenreicher Steilhang (XHs) (Biotop gemäß § 30 BNatSchG i. V. m. § 21 LNatSchG)
4	hohe Bedeutung	- Naturnahes Feldgehölz (HN) - Einzelbäume (Laub- und Nadelbäume) mit Stammdurchmesser > 30 cm - (HB)
3	mittlere Bedeutung	- Einzelbäume mit Stammdurchmesser zwischen 15 u. 30 cm - (HB) - halbruderaler Gras- und Staudenfluren mittlerer Standorte - Sukzessionsflächen (aufgelassene Stellplätze) in Ufernähe (UHF) - halbruderaler Gras- und Staudenflur mittlerer Standorte (UHM)
2	geringe Bedeutung	- Einzelbäume mit Stammdurchmesser < 15 cm (HB) - Ruderalgebüsch (BR) - Strauch-Baum-Hecke (HFM) - Stellplatzbereiche ("waldartige Bereiche") - PSC(wa) - (2 - 3)
1	sehr geringe Bedeutung	- Stellplatzbereiche (Wiesenflächen) - PSC - Spielplatz, Rasenfläche - Sandstrand - (0,5)
0	weltgehend ohne Bedeutung	- versiegelte und / oder überbaute Flächen (X) (Asphalt, Pflaster, Bebauung, Beton, Freizeite, Stege, Holzdecks)

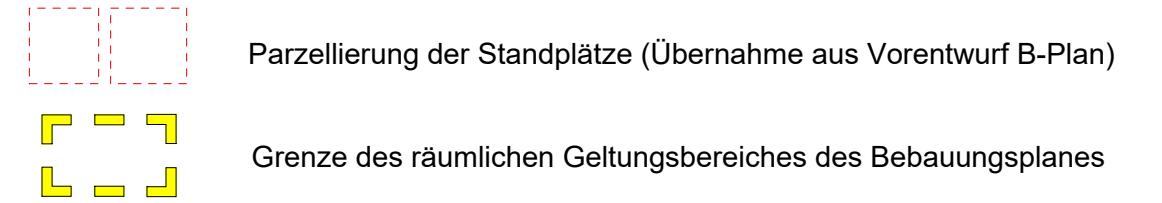
WERTIGKEIT



**Bestandssituation im Luftbild (unmaßstäblich)**  
Quelle: GOOGLE-EARTH (2015)

**LEGENDE**

Biotoptyp	ökologische Bewertung
Einzelbaum / Baumreihe (Laubbaum) (HB) (mit etwaiger Darstellung der Kronendurchmesser - vergleiche Baumliste im Erläuterungstext)	2 - 4
Kastanienallee (HBA) (Biotop gemäß § 30 BNatSchG i. V. m. § 21 LNatSchG) (mit etwaiger Darstellung der Kronendurchmesser - vergleiche Baumliste im Erläuterungstext)	4 - 5
WQT	5
BR	3
HFM	3
HN	4
XHs	5
SR	5
VO	5
UHM	3
UHF	3
PSC (wa)	2 - 3
PSC	1   2
GR	1
Spielplatz / Rasenfläche	1
Sandstrand	0,5
Terrassen, Stege u. Holzdecks im Uferbereich (X)	0
Beton / Asphalt (X)	0
Bebauung (X) (Wohn- / Nebengebäude / Überdachungen)	0
öffentlicher Wanderweg	0,5
Sand- / Schotter- / Kieswege (OWW)	0,5



**Hinweis:**  
nähere Angaben zu den Biotoptypen, Nutzungsstrukturen sowie der Bewertung sind dem Erläuterungstext zu entnehmen!

Projekt

## B-PLAN NR. 11 GUDOW "CAMPINGPLATZ" GRÜNORDNERISCHER FACHBEITRAG

Planzeichnung

**Bestand und Bewertung**

Plannummer: 1 Datum: Juni 2016 / Mai 2018  
 Maßstab: 1:1.000 bearbeitet / gezeichnet: Holzer / Lichtin

Auftraggeber

**von Bülow'sche Gutsverwaltung  
Gutsallee 2  
23889 Gudow**

Planverfasser:

Planverfasser: ab Dezember 2017:  
 Landschaftsarchitektin LAR/ MSA  
 Lena Lichtin  
 Mühlenplatz 1, 23879 Mölln, Tel.: 04542/ 849456